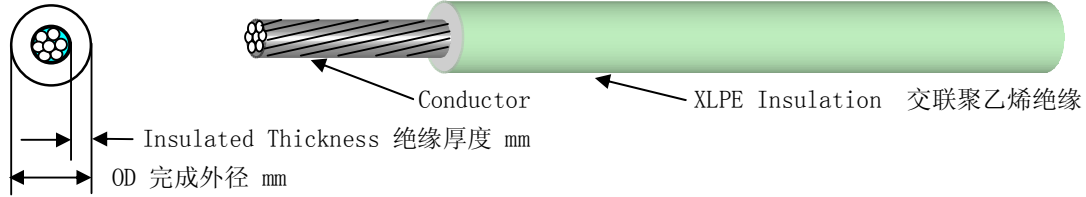


# 美国军用电线 MIL-DTL-16878/15B



## 引用标准:

MIL-DTL-16878/15B 11 August 2000

替代

MIL-W-16878/15A(NAVY) 11 September 1992

## 使用材质:

交联聚乙烯 XLPE (CROSSLINKED POLYETHYLENE) 材质绝缘, 额定温度: 125°C; 额定电压: 1000V。

## 应用范围:

应用于国防部相关的各个部门。

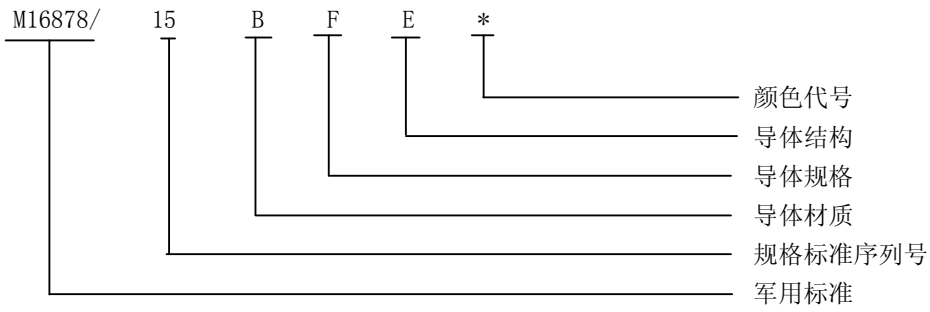
## 标准规格参数:

PIN	Wire size (AWG)	Stranding	Conductor		Conductor Diameter (mm)	Insulated Thickness Nominal (mm)	Finished Wire Diameter (mm)	
			Material	Coating			Min	Max
M16878/15BDA*	26	1/0.404	Copper	Tin	0.404	0.44	1.168	1.372
M16878/15BDB*	26	7/0.160	Copper	Tin	0.483	0.44	1.245	1.448
M16878/15BDE*	26	19/0.102	Copper	Tin	0.508	0.44	1.245	1.448
M16878/15BEA*	24	1/0.511	Copper	Tin	0.511	0.44	1.270	1.473
M16878/15BEB*	24	7/0.203	Copper	Tin	0.610	0.44	1.372	1.575
M16878/15BEE*	24	19/1.127	Copper	Tin	0.635	0.44	1.372	1.575
M16878/15BFA*	22	1/0.643	Copper	Tin	0.645	0.44	1.397	1.626
M16878/15BFB*	22	7/0.254	Copper	Tin	0.762	0.44	1.524	1.727
M16878/15BFE*	22	19/0.160	Copper	Tin	0.813	0.44	1.524	1.727
M16878/15BGA*	20	1/0.813	Copper	Tin	0.813	0.44	1.575	1.778
M16878/15BGB*	20	7/0.320	Copper	Tin	0.965	0.44	1.727	1.930
M16878/15BGE*	20	19/0.203	Copper	Tin	1.016	0.44	1.727	1.930
M16878/15BHA*	18	1/1.020	Copper	Tin	1.024	0.44	1.778	2.007
M16878/15BHB*	18	7/0.404	Copper	Tin	1.219	0.44	1.930	2.184
M16878/15BHE*	18	19/0.254	Copper	Tin	1.194	0.44	1.930	2.184
M16878/15BJA*	16	1/1.290	Copper	Tin	1.290	0.44	2.032	2.261
M16878/15BJE*	16	19/0.287	Copper	Tin	1.448	0.44	2.210	2.413
M16878/15BJF*	16	26/0.254	Copper	Tin	1.524	0.44	2.286	2.489
M16878/15BKA*	14	1/1.630	Copper	Tin	1.628	0.44	2.388	2.616
M16878/15BKE*	14	19/0.361	Copper	Tin	1.829	0.44	2.591	2.794
M16878/15BKH*	14	41/0.254	Copper	Tin	1.930	0.44	2.692	2.896
M16878/15BLE*	12	19/0.455	Copper	Tin	2.311	0.44	3.073	3.277
M16878/15BLG*	12	37/0.320	Copper	Tin	2.261	0.44	3.023	3.226
M16878/15BLJ*	12	65/0.254	Copper	Tin	2.362	0.44	3.124	3.327

备注:

1、PIN (Part or Identifying Number) 型号

2、电线型号的表示方法: 例如: M16878/15BFE\*



**技术要求:**

- 1、火花机测试电压：5.0kv
- 2、冲击试验电压：10.0kv 或 3.0kHz、7.1kv 火花机测试
- 3、耐压试验电压：3.0kv
- 4、绝缘电阻： $IR_{20^{\circ}C} = K * \log_{10} D/d$  (MΩ/KF)  
 $IR_{20^{\circ}C}$ :20℃的最小绝缘电阻  
 K=10000  
 D: 电线最大完成外径  
 d: 导体直径
- 5、冷弯曲试验： 试验温度 X 时间：-55±1℃ X 4h  
 试验用芯轴直径：

电线规格 (AWG)	最大芯轴直径 (mm)
26AWG~16AWG	50.8
14AWG、12AWG	76.2

- 6、热冲击试验： 试验温度：150℃
- 7、抗张强度 (Min)：1800Ibs/Inch<sup>2</sup> 或 12.4 MPa
- 8、断裂伸长率 (Min)：100%
- 9、热老化试验： 试验温度 X 时间：135℃ X 96h  
 变化率 (Max)：25%
- 10、表面电阻： 不作要求
- 11、标记耐擦性： 不作要求